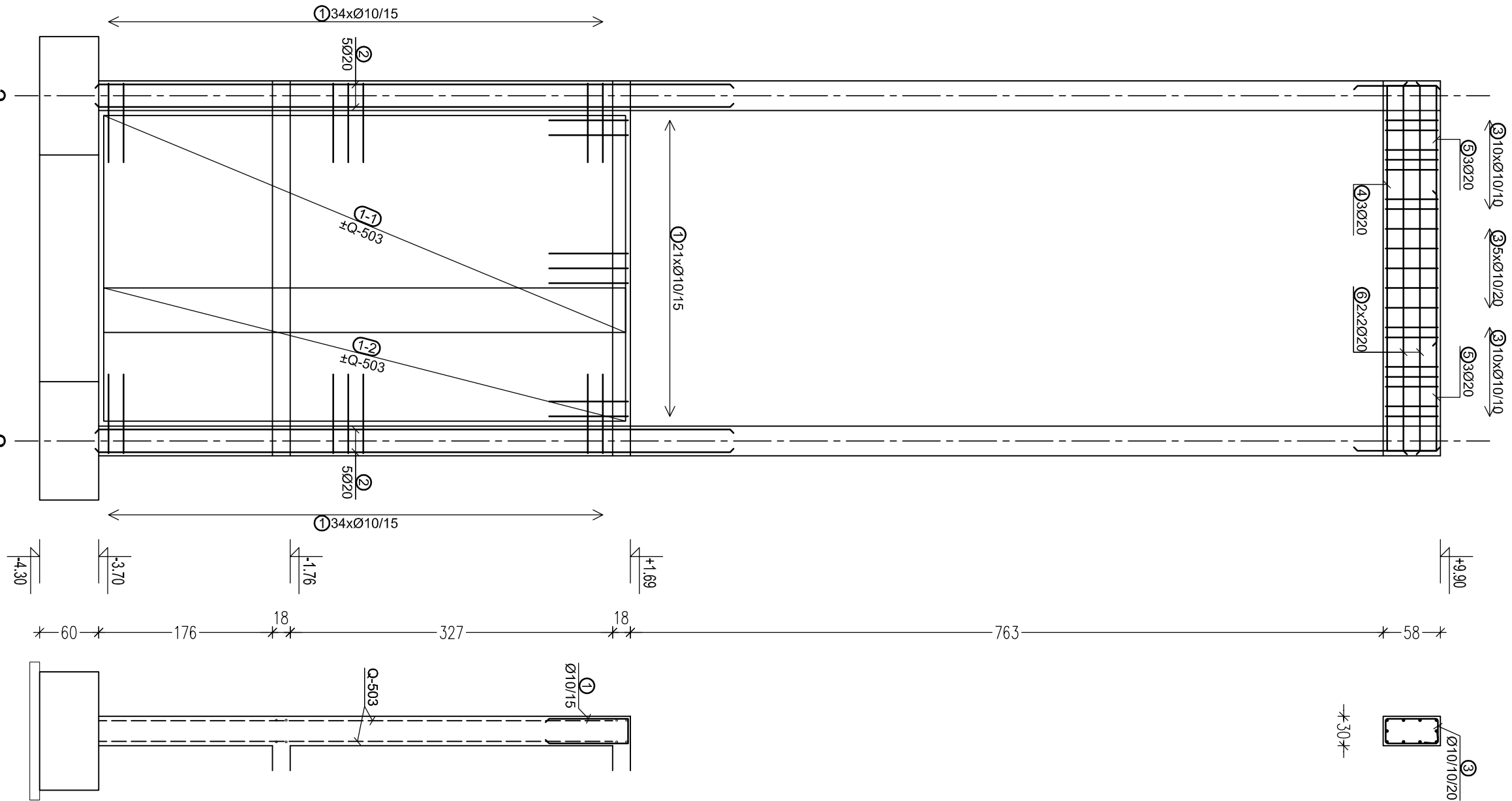
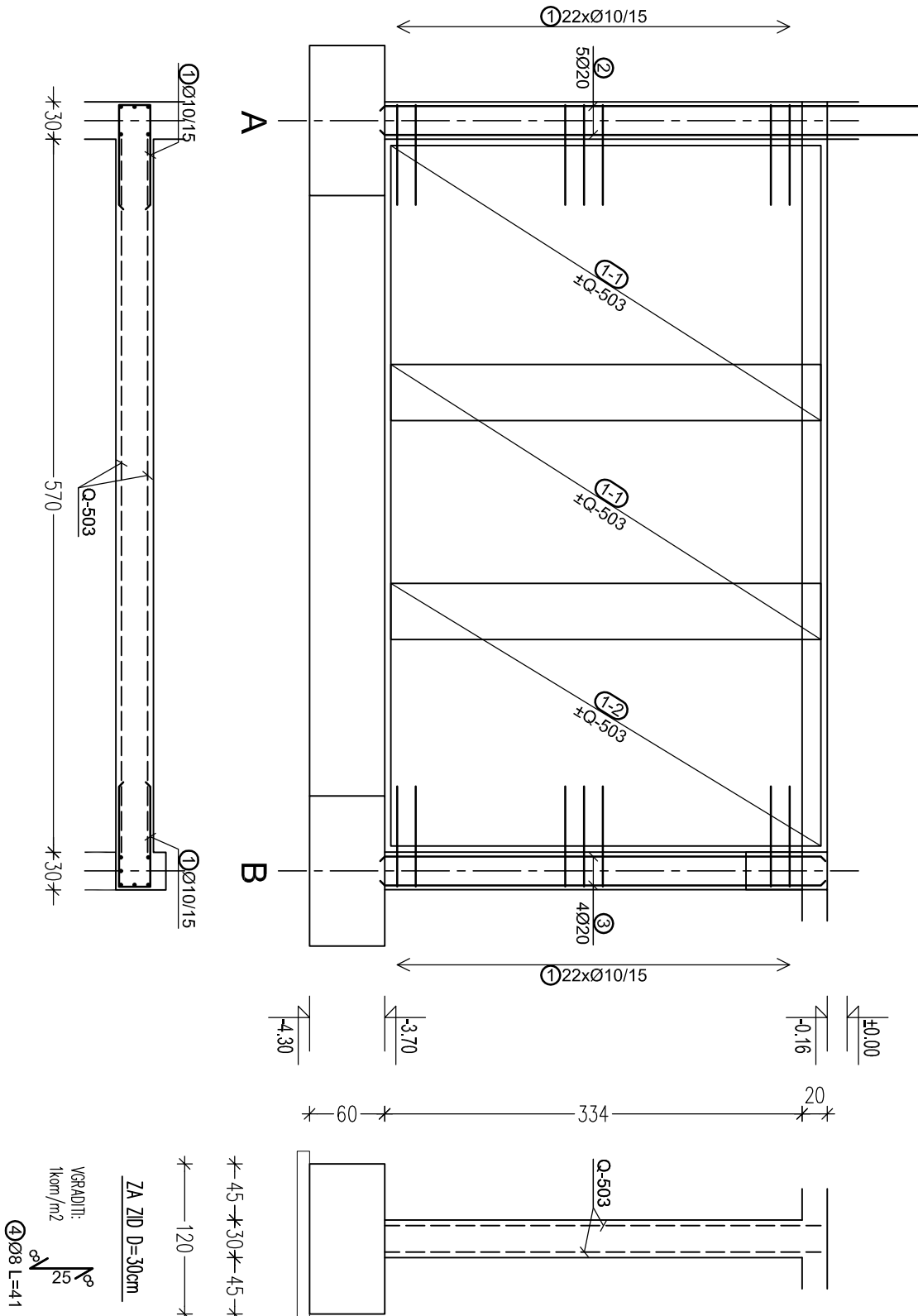


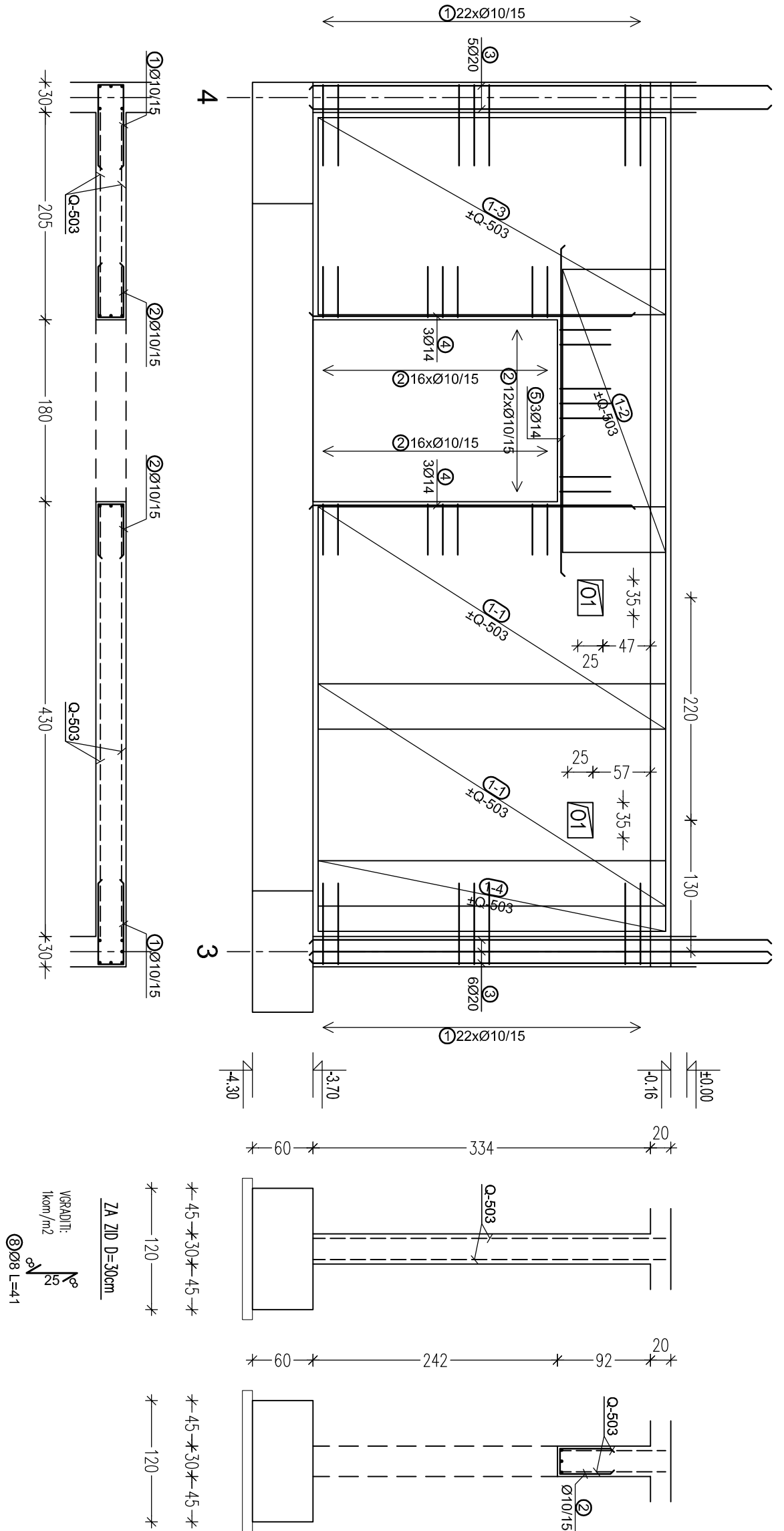
AB STENA S6 kom.1



AB STENA S9 kom.1



AB STENA S12 kom.1



Klasifikacija betona:

- pasovni temelji: C30/37 XC2 PV-I C_{nom} = 5 cm
- stene: C30/37 XC-I C_{nom} = 2,5 cm
- stebri: C30/37 XC-I C_{nom} = 2,5 cm
- nosilci: C30/37 XC-I C_{nom} = 2,5 cm
- medetažne plošče: C30/37 XC-I C_{nom} = 2,5 cm
- podložni beton: C-12/15

Klasifikacija armature:

- glavna armatura B500-B
- konstruktivna armatura B500-A

–pri oprežanju prebojev in odprtih prever, glej načrte elektro in strojnih instalacij
–prekop ornamentalnih polc znoša 50xpolice merjeno v cm
–v enem preseku se lahko prekopa le 50% polc, zato je potrebno polagati vsako drugo v obratni smeri

novi groblje		Osnovna šola Arčiče	
del groblja	II. toz: šola		
Upr.	Š. Budička, u. d. l. o.	2405 1222	
Št. MK	Č. Šarman, u. d. l. g.	125 0-1250	
Št.	U. Proharka, u. d. l. g.	125 0-1586	
Novi deli šole			
AB STENA S6, S9 in S12, armaturni načrt			
veto priznalo:			
š.p. močilo	2/1 – Načrti gradbenih konstrukcij		
močilo	deli: št. projekta:		
deli: 1:50	ŠPK-21	17140-10	PZI
deli: 2023		21	004 05 0
		veto deli: š.p. močilo: št. priznalo: listu sprem:	